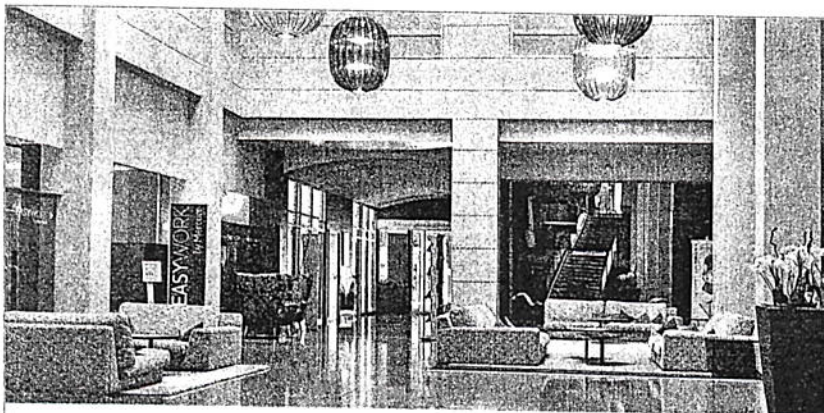


44 Métallurgie

## SFCMM investit pour son développement

SFCMM enregistre une croissance « douce et régulière » indique Olivier Baret son dirigeant. La société de Saint-Herblain termine l'exercice 2014 à 12 M€ (11,5 M€ en 2012) en préservant ses marges. La PME (50 salariés) spécialiste du cintrage et de la découpe de tubes et de profilés, vient d'acquérir le terrain voisin du sien (2,7 ha) pour accroître ses capacités de production, réorganiser l'activité et développer le stockage. Une première tranche de 4 000 à 5 000 m<sup>2</sup> d'atelier est prévue en 2015 portant sa superficie à 15 000 m<sup>2</sup>. L'opération est estimée entre 3,5 et 4 M€ dont 1 M€ pour le foncier et 1,5 M€ pour le matériel. « Nous allons installer un transdockeur pour le réapprovisionnement automatique des lignes de tubes », indique Olivier Baret. Objectif : gagner en productivité. La société va acquérir une nouvelle machine de découpe et libérer de la place pour proposer de nouvelles prestations. SFCMM va pouvoir stocker des produits récurrents pour ses clients réduisant ainsi leurs délais de réapprovisionnement. Le dirigeant va aussi aménager un drive avec des caisses spécialisées pour que ses clients puissent venir retirer leur commande sans attendre une tournée de livraison.

SFCMM envisage aussi un développement commercial régional en implantant un bureau dans l'Est et en Rhône-Alpes où la société dispose déjà de clients. Il s'agit d'accroître ses marchés pour réduire les coûts fixes comme la livraison. Des navettes de nuit sont envisagées pour réduire les délais d'acheminement des productions. Le sous-traitant de Saint-Herblain fournit des pièces sur mesure à des marchés aussi divers que les métalliers du bâtiment, la charpente métallique, la chaudronnerie, le mobilier urbain, le matériel agricole de TP et de manutention, le mobilier et le mobilier médical.



Mercure Nantes Centre Grand Hôtel,  
l'hôtel de vos rendez-vous d'affaires et de vos séminaires.  
162 chambres et jusqu'à 160 personnes en journée réunion.

EN 2015, DÉCOUVREZ BUSINESS TIME+ AVEC MERCURE,  
LE FACILITATEUR DE RÉUNIONS.

**Mercure**  
HOTELS



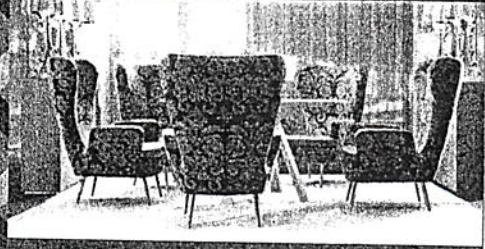
MERCURE NANTES CENTRE  
GRAND HÔTEL  
4 rue du Couëdic - 44000 Nantes

Tél. : 02 51 82 10 00 - Email : h1985@accor.com



4.44

BAR LOUNGE

EASYWORK

by Mercure